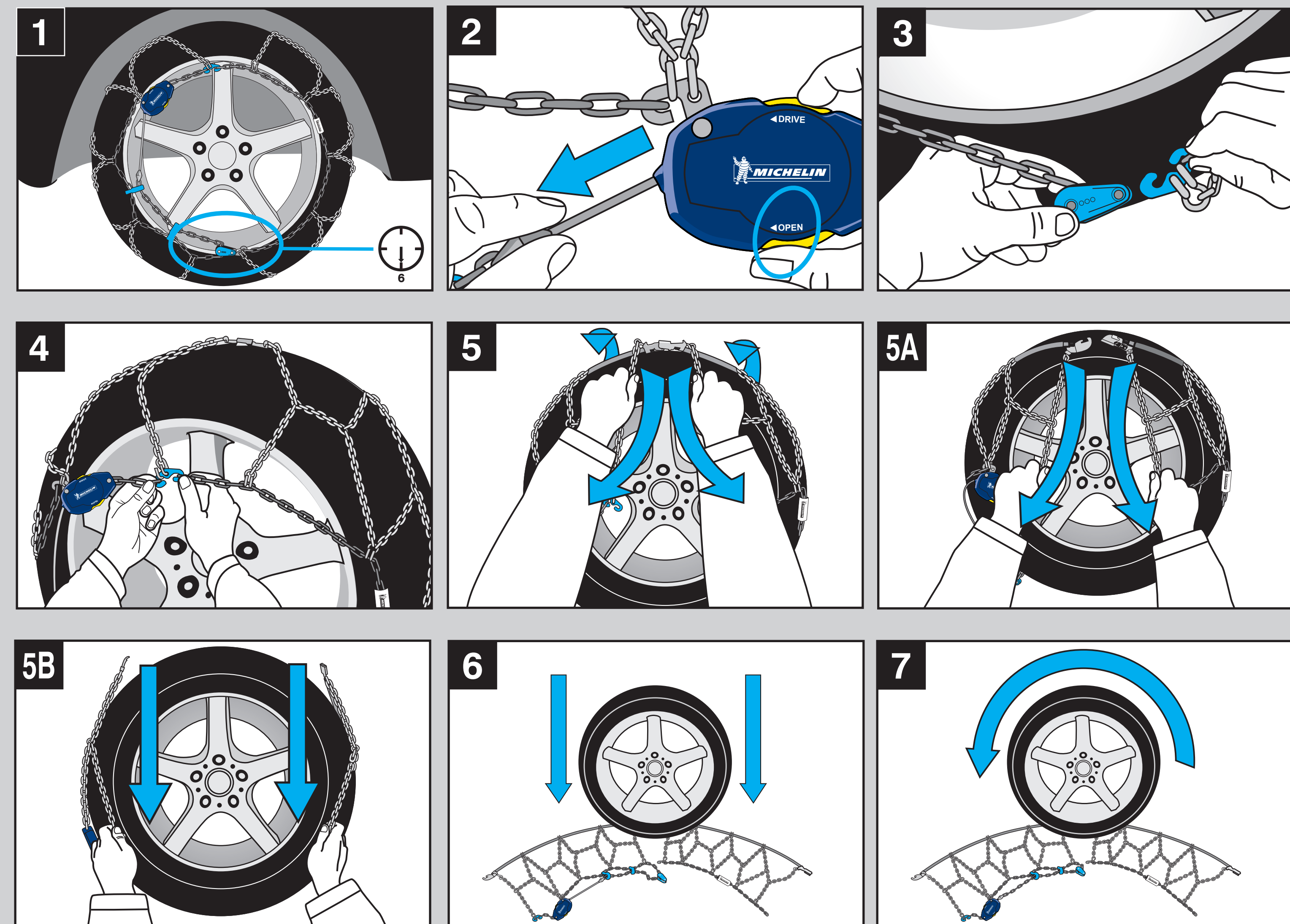
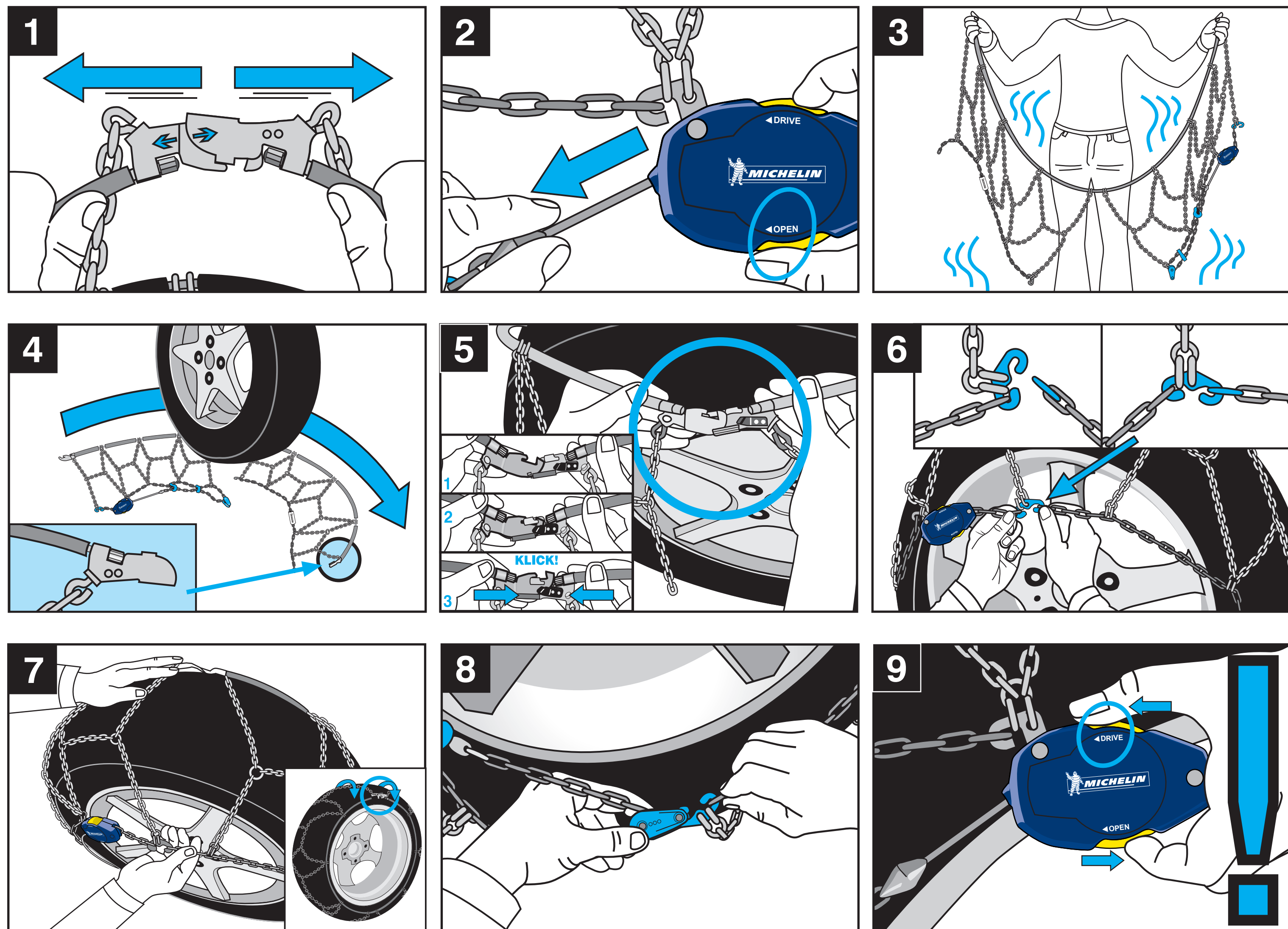


Michelin M2 Extrem grip automatique

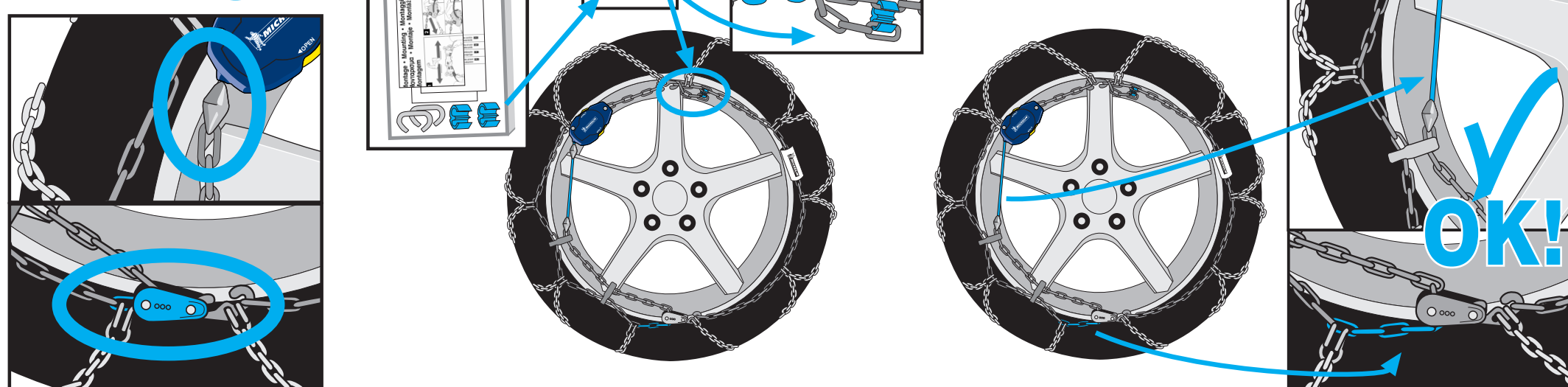
Montage • Mounting • Montaggio • Montering • Μονταρισμα
 Montaje • Montáž • Montaž • Монтаж • Montaj

Demontage • Demounting • Smontaggio • Demontering • Εξαγωγή
 Desmontaje • Demontáž • Demontaz • Демонтаж • Demontare



- DE Kettenanpassung
- EN Chain adjustment
- FR Adaptation de la chaîne
- IT Adjustaggio catena
- NL Het passend maken van de ketting
- NO Justering av kjettingen
- GR τοποθέτηση αλυσίδας
- ES Ajuste de la cadena
- CZ Přilicování řetězu
- SK Prilicovanie reťaze
- PL Dopasowanie łańcucha
- RU Регулировка цепи
- PT Adaptação da corrente

X NO!



DE Fahrzeugherstellereinstellungen und beiliegende Warnhinweise beachten / Einsatzbereich PKW / Für Reparaturen wenden Sie sich an den Fachhandel.
 EN Please check the vehicle hand book regarding the use of snow chains as well as the enclosed warning against misuse brochure / Application passenger car / For repairs, please contact your retailer.
 FR Veuillez vous référer aux recommandations du constructeur du véhicule ainsi qu'à la brochure de mise en garde contre une utilisation incorrecte ci-joint / Utilisation pour véhicules tourisme / Pour les réparations merci de contacter un spécialiste.
 IT Ascoltare i dati del costruttore del veicolo e le avvertenze / Impiego autoveicolo / Per riparazioni rivolgersi al rivenditore.
 NL a.u.b. aanwijzingen in uw auto instructieboekje en bijgaande informatie goed lezen / Geschikt voor personenwagens / Voor reparaties, kunt u terecht bij uw dealer.

NO Sjøkk alltid med bilens håndbok ang. bruk av kjetting. Les også vedlagte advarsler om feil bruk av brosjyren / Bruksområde: Personbiler / Kontakt godkjent forhandler for eventuelle reparasjoner.
 GR Αάβετε υπόψη σας τις κατασκευαστικές προδιαγραφές του οχήματος και τις συμπεριλαμβανόμενες προειδοποιήσεις ασφαλείας, χρήση επιβλητικά αυτοκινήτων / Σε περίπτωση επικινδύνων, απευθύνεστε σε εξειδικευμένα καταστήματα.
 ES Hay que obedecer los datos del fabricante del vehículo y las advertencias de peligro adjuntas / Área de aplicación: automóvil / Para reparaciones, por favor contactar nuestros distribuidores oficiales.
 CZ Dodržujte pokyny výrobce vozidla a přiložená výstražná upozornění / Použití pro osobní vozidla / Pro opravy se obračte na specializované prodejce.
 SK Dodržujte pokyny výrobcu vozidla a priložené výstražné upozornenia / Použitie pro osobné vozidlá / Ohľadom opravy sa obráťte na špecializovaného predajcu.

PL Należy stosować się do zaleceń producenta samochodu zawartych w instrukcji użytkowania pojazdu, jak również ostrzeżeń przed niewłaściwym użyciem łańcuchów zawartych w dołączonej broszurce / Zastosowanie: do samochodów osobowych / W celu ewentualnej naprawy prosimy o kontakt z punktem sprzedaży.
 RU Соблюдайте рекомендации производителя транспортного средства и прилагаемую инструкцию применения: легковые автомобили / По вопросам ремонта обращайтесь в сервисную службу магазина.
 PT Consulte as recomendações do fabricante do veículo e a advertência contra a utilização indevida planeto anexo utilização de veículo de passageiros para reparos obrigado a consultar um especialista



Consumer enquiries : tel. : 00 800 456 456 45
 e mail : michelin@impex.fr
 MICHELIN and/or the Michelin Man Device and/or BIBENDUM are trademark(s) owned by and used with the permission of the Michelin Group. © 2010 Michelin. www.michelin.com

